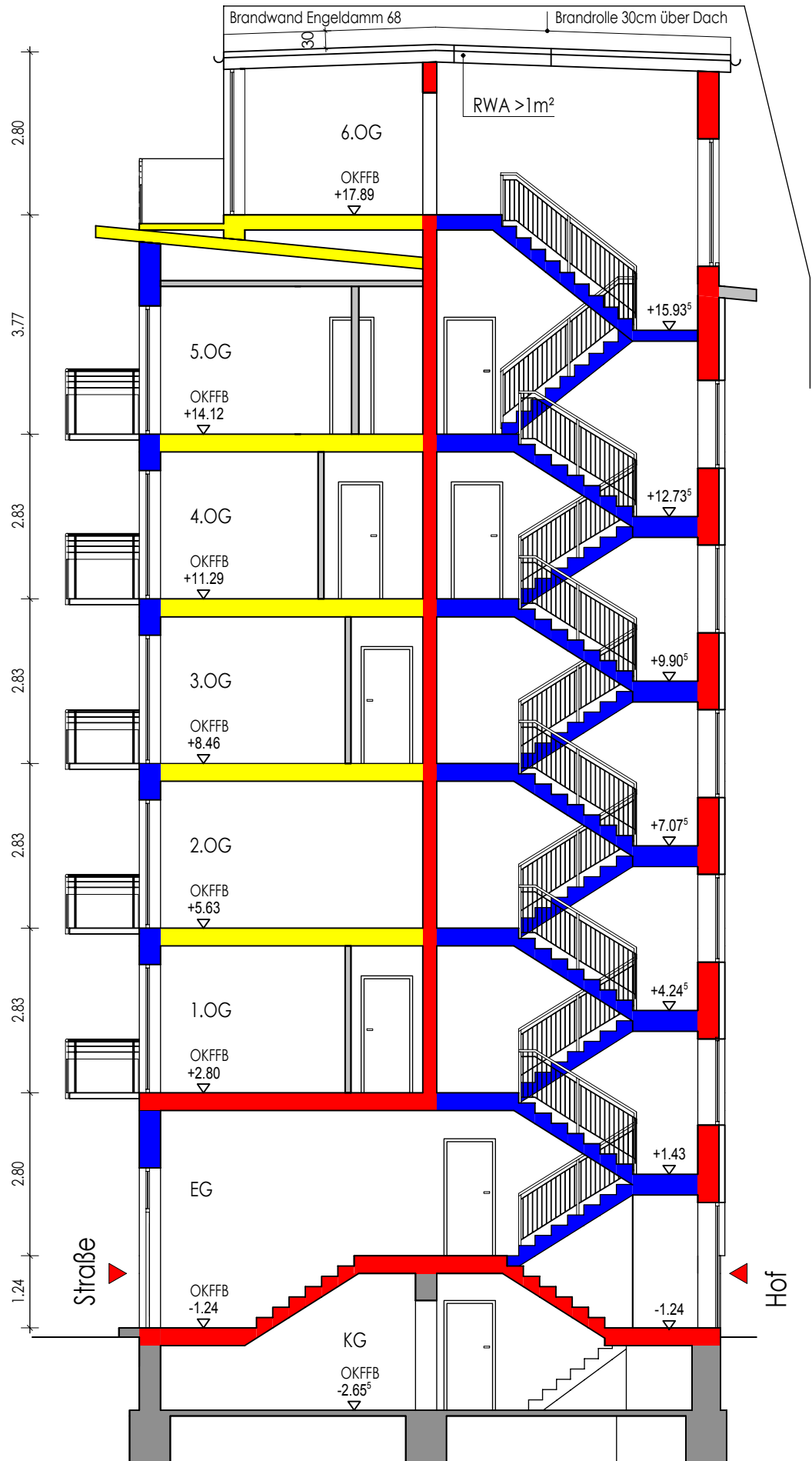


### Legende

- Qualität Bauart Brandwand
- Qualität F90
- Qualität F30
- notwendiger Treppenraum

- rB= raumabschliessendes Bauteil
- dts= dicht- und selbstschliessend
- rats= rauchdicht und selbstschliessend
- wmb= widerstandsfähig gegen mechanische Beanspruchung
- sfl= schwer entflammbar
- nbr= nicht brennbar
- fb= feuerbeständig
- fh= feuerhemmend



## Brandschutzplanung

# Schnitt A-A

Engeldamm 66, 10179 Berlin

M 1:100 - 21.06.2011

Bauherrin: Engeldamm 66 GbR  
Engeldamm 66  
10179 Berlin

Dipl. Ing. Architektin  
Charlotte Schmidt  
Hermersdorfer Strasse 18  
15374 Müncheberg  
OT Obersdorf