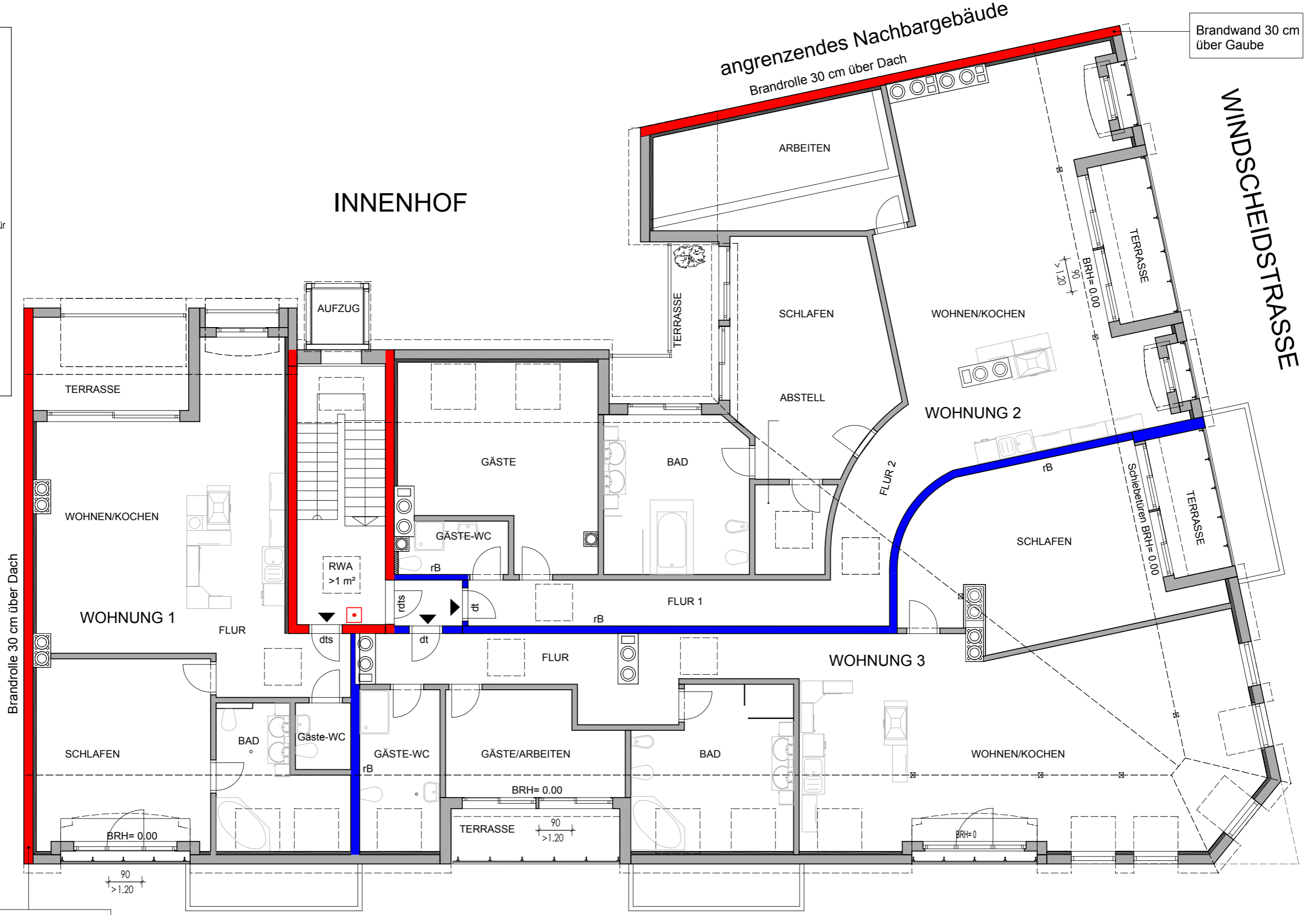


**LEGENDE**

- Qualität Brandwand fb + wmB
  - Qualität F90 fb + rB
  - Qualität F30 fh + rB
  - notwendiges Treppenhaus
  - notwendiger Flur
  - Handfeuermelder
- rB= raumabschliessendes Bauteil  
 dt= dichte Tür  
 dts= dichte und selbstschliessende Tür  
 rdts= rauchdichte und selbstschliessende Tür  
 wmB= widerstandsfähig gegen mechanische Beanspruchung  
 sfi= schwer entflammbar  
 nbr= nicht brennbar  
 fb= feuerbeständig  
 fh= feuerhemmend  
 T 30= feuerhemmende Tüt  
 T 90= feuerbeständige Tür

angrenzendes Nachbargebäude



Brandwand 30 cm über Gaube

Fußboden: von oben F90ab verkleidet

KANTSTRASSE

angrenzendes Nachbargebäude  
 Brandrolle 30 cm über Dach

Brandwand 30 cm über Gaube

WINDSCHEIDSTRASSE

Brandschutzplanung  
 Kantstraße 93a, 10627 Berlin  
**GRUNDRISS DG**  
 M 1:100 - 31.05.2011

Bauherr:  
 Erbgemeinschaft  
 Martina und Bernhard Schiesser  
 c/o  
 ADURA concept GmbH & CoKG  
 Kurfürstendamm 44  
 10719 Berlin

Planung Brandschutz:  
 Dipl.-Ing. Architektin  
 Ina Pilath  
 Engeldamm 66  
 10179 Berlin  
 Tel.: +49-30-308 75 628