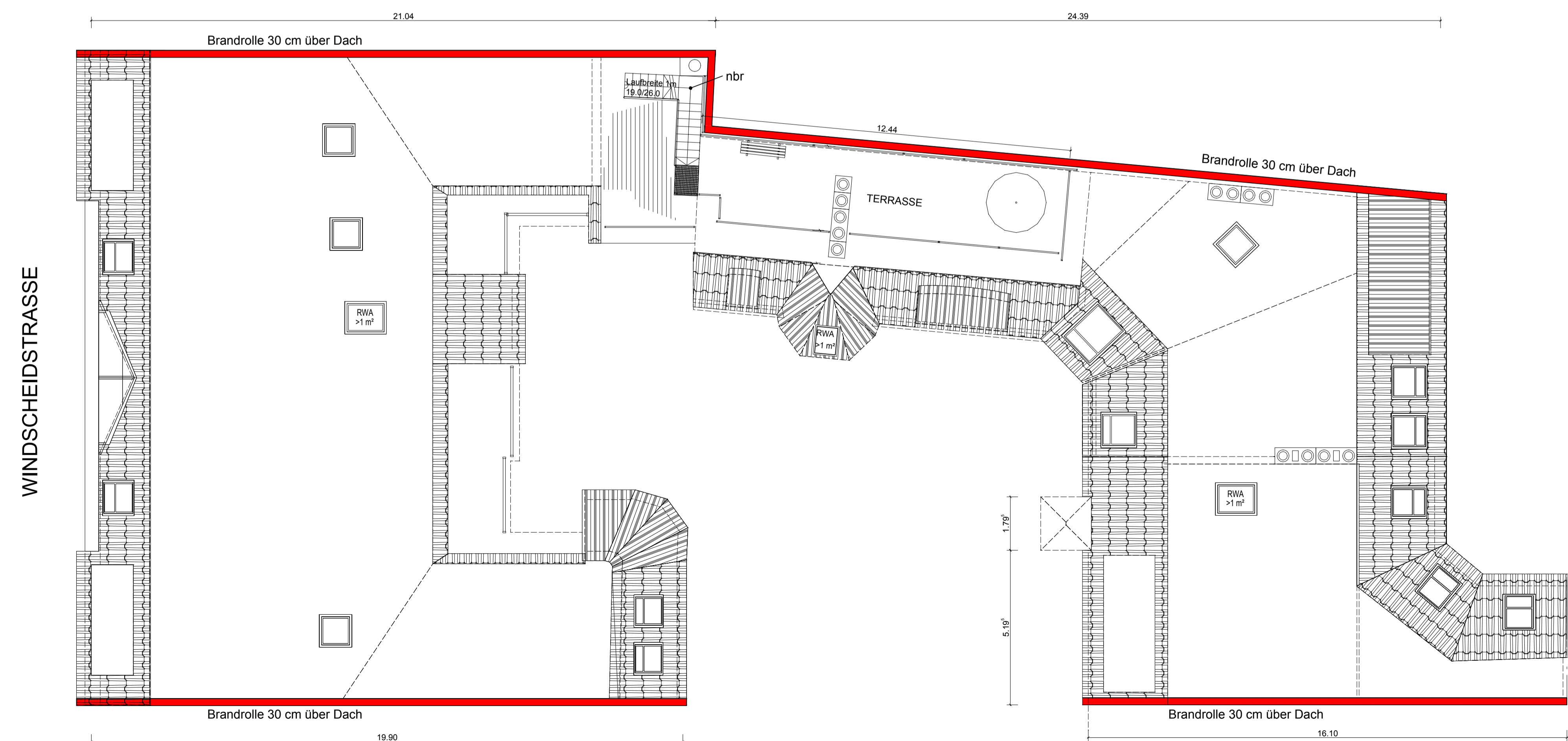


GRUNDRISS DACHGESCHOSS



LAGEPLAN M 1:250



DACHAUFSICHT

LEGENDE GRUNDRISSE

- Qualität Brandwand fb + wmB
- Qualität F90 fb + rB
- Qualität F30 fh + rB
- notwendiges Treppenhaus
- notwendiger Flur
- Handfeuermelder
- rB= raumabschliessendes Bauteil
- dts= dichte Tür
- dts= dichte und selbstschliessende Tür
- rds= rauchdichte und selbstschliessende Tür
- wmB= widerstandsfähig gegen mechanische Beanspruchung
- st= schwer entflammbar
- nbr= nicht brennbar
- fb= feuerbeständig
- fh= feuerhemmend
- T 30= feuerhemmende Türe
- T 90= feuerbeständige Türe

Brandschutzplanung
Windscheidstraße 40, 10627 Berlin
Grundriss DG und Dachaufsicht
M 1:100/250 - 18.08.2011

Bauherr:
Erbengemeinschaft
Medina und Bernhard Schiesser
c/o
ADURA concept GmbH & Co KG
Kurlandstrasse 44
10719 Berlin

Planung Brandschutz:
Dipl.-Ing. Architektin
Ina Plath
Engeldamm 66
10179 Berlin
Tel.: +49-30-338 75 628